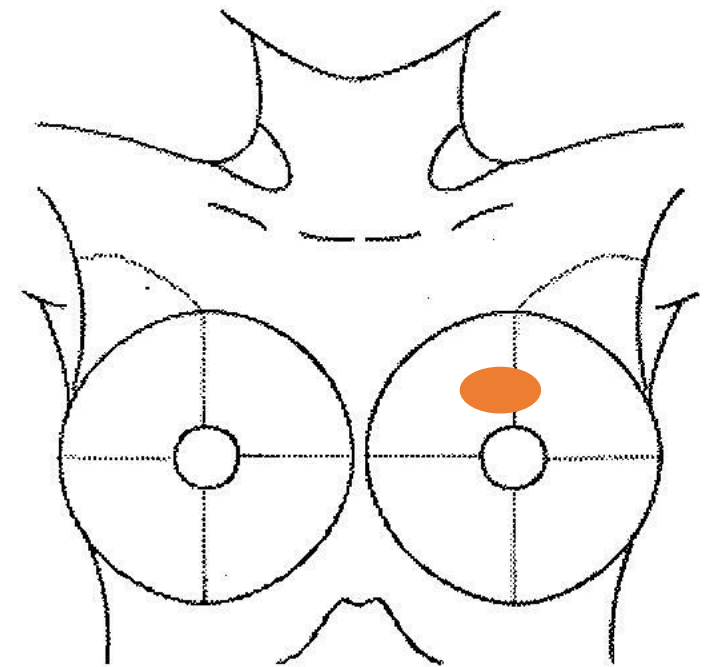


症例1

50歳代後半 女性

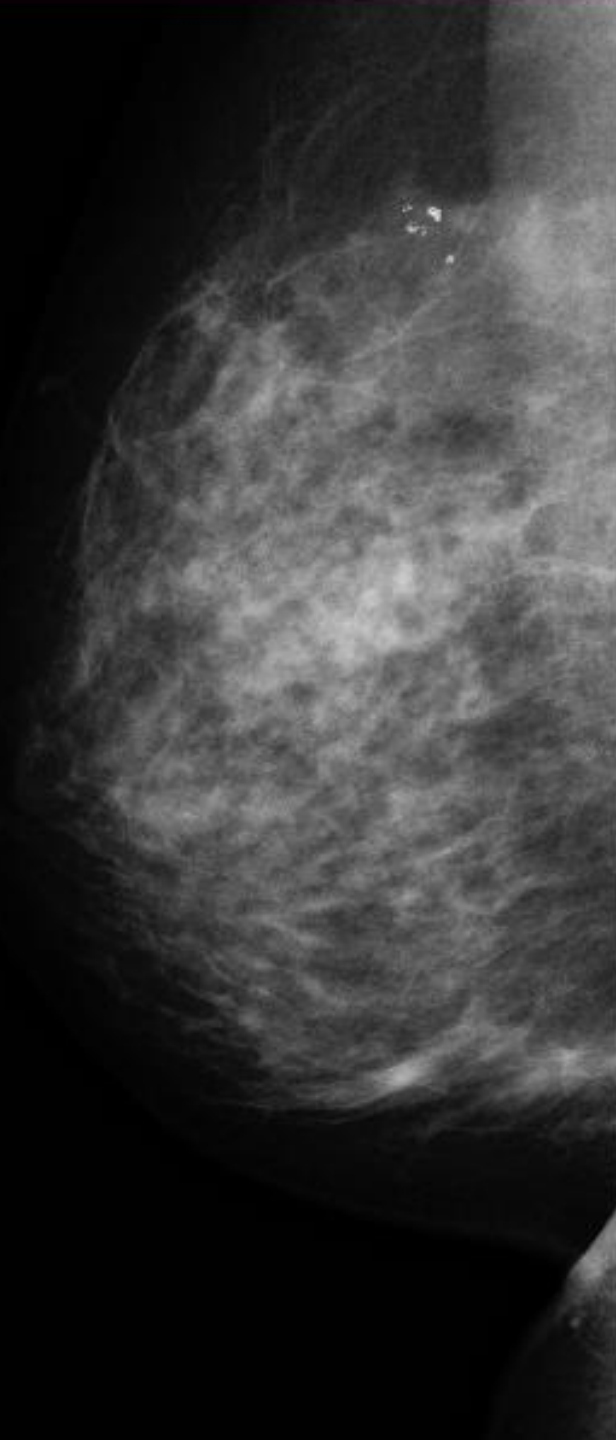
左乳房AC区域に20mmの硬い腫瘤

乳癌・卵巣癌の家族歴なし

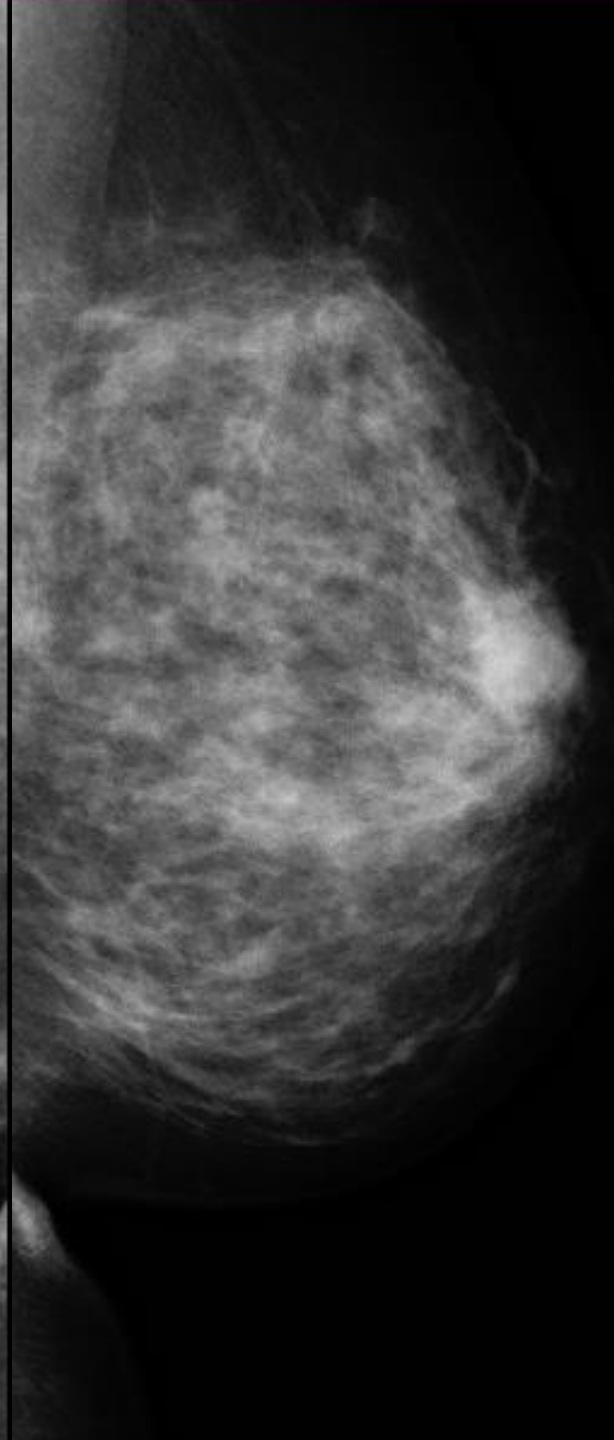


MG

R_{MLO}

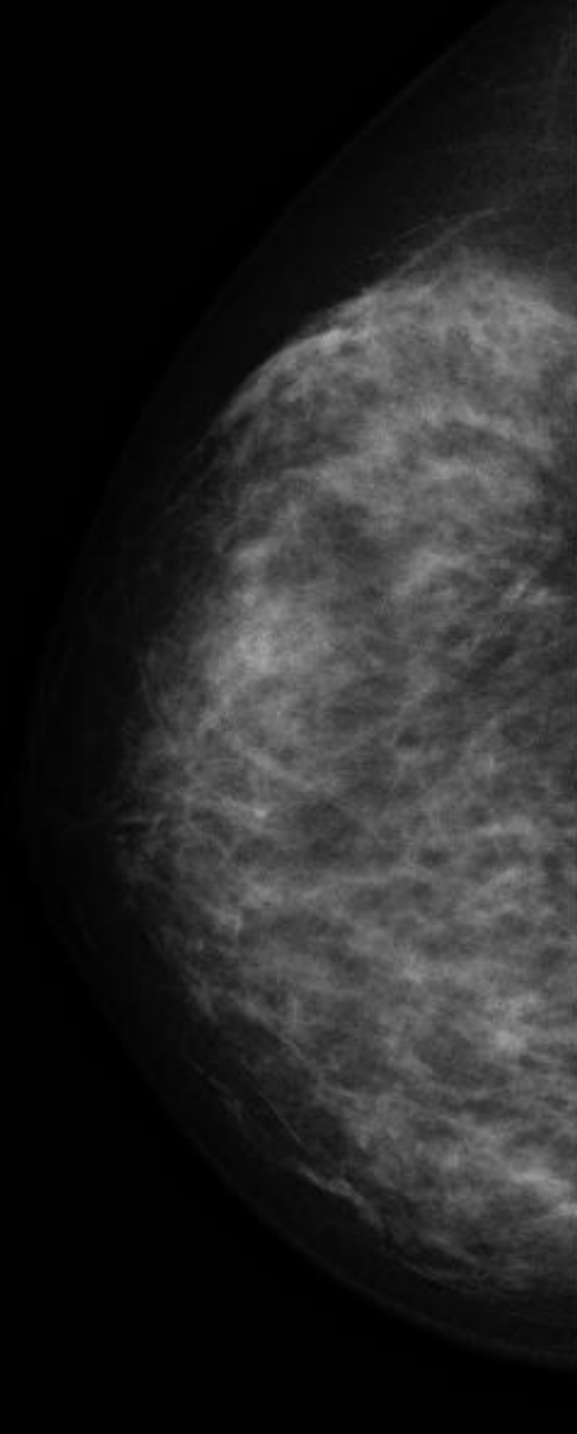


L_{MLO}

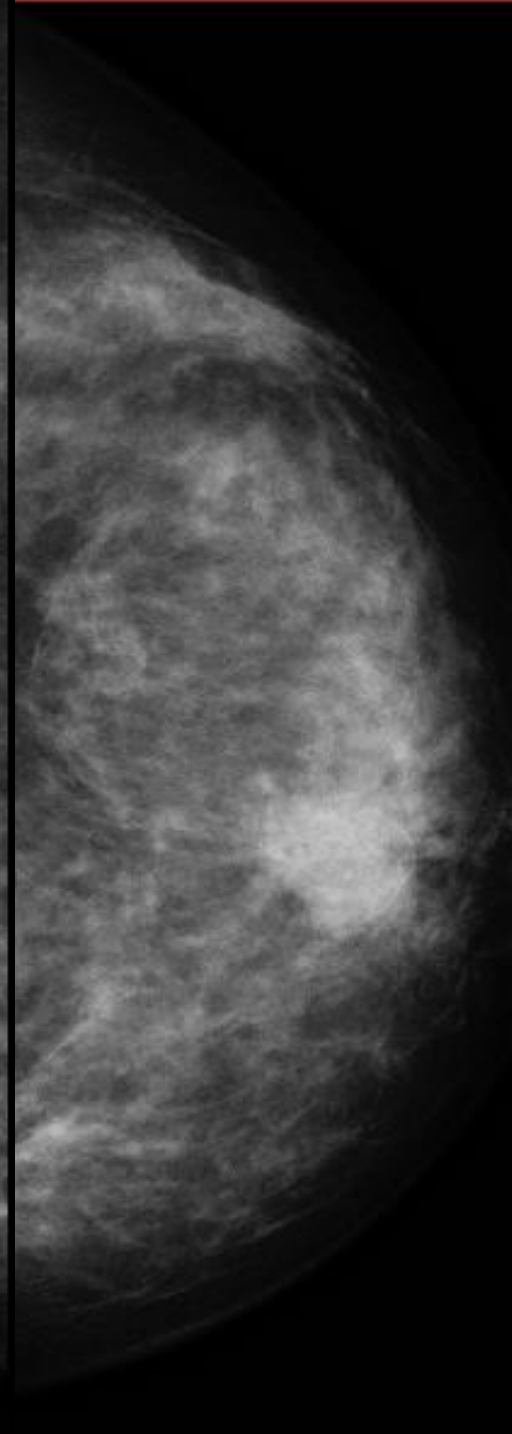


MG

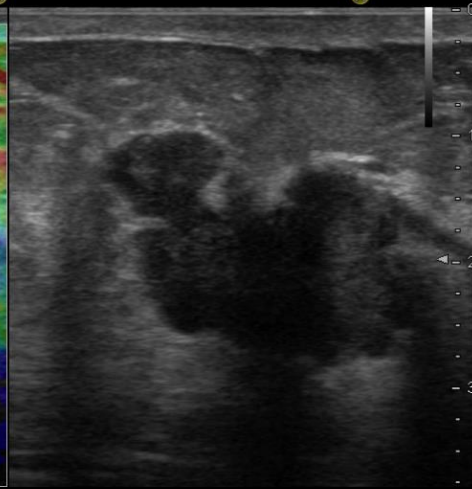
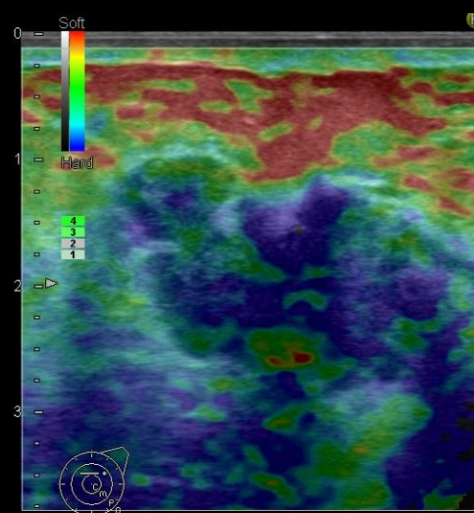
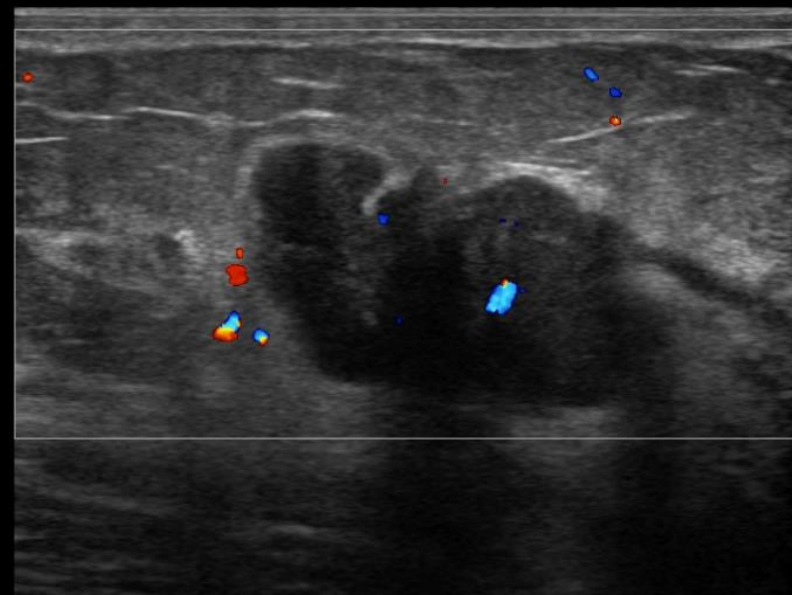
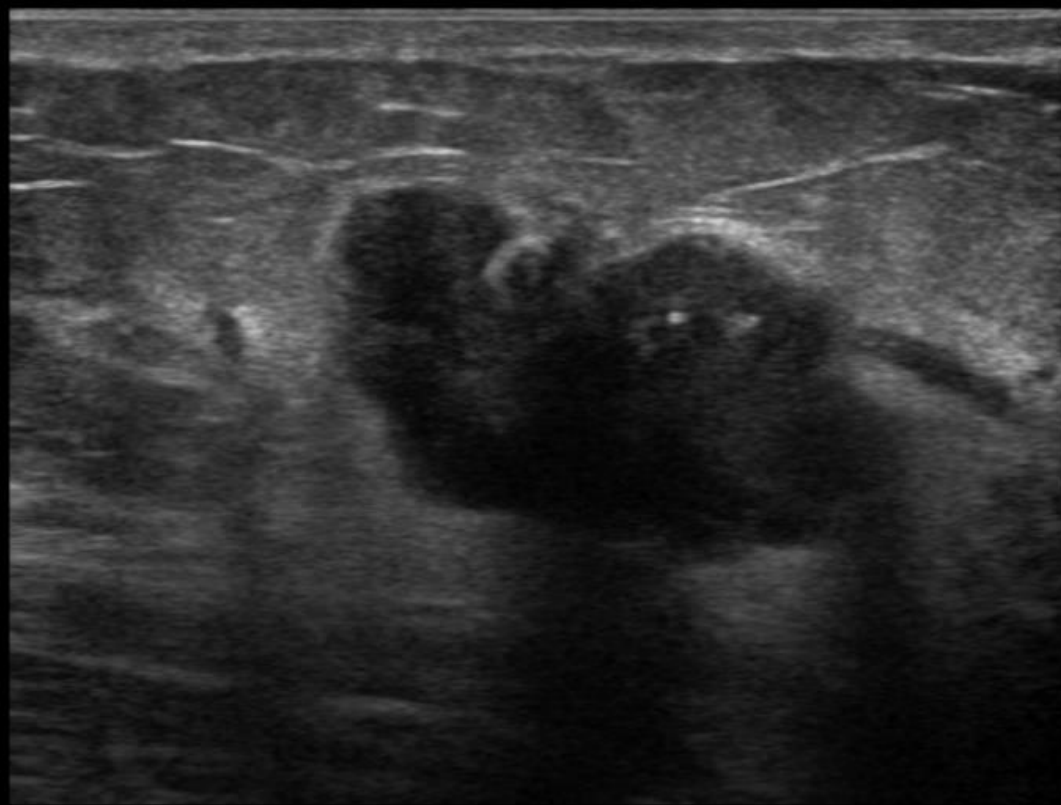
R cc



L cc



US



FR:26
L74M

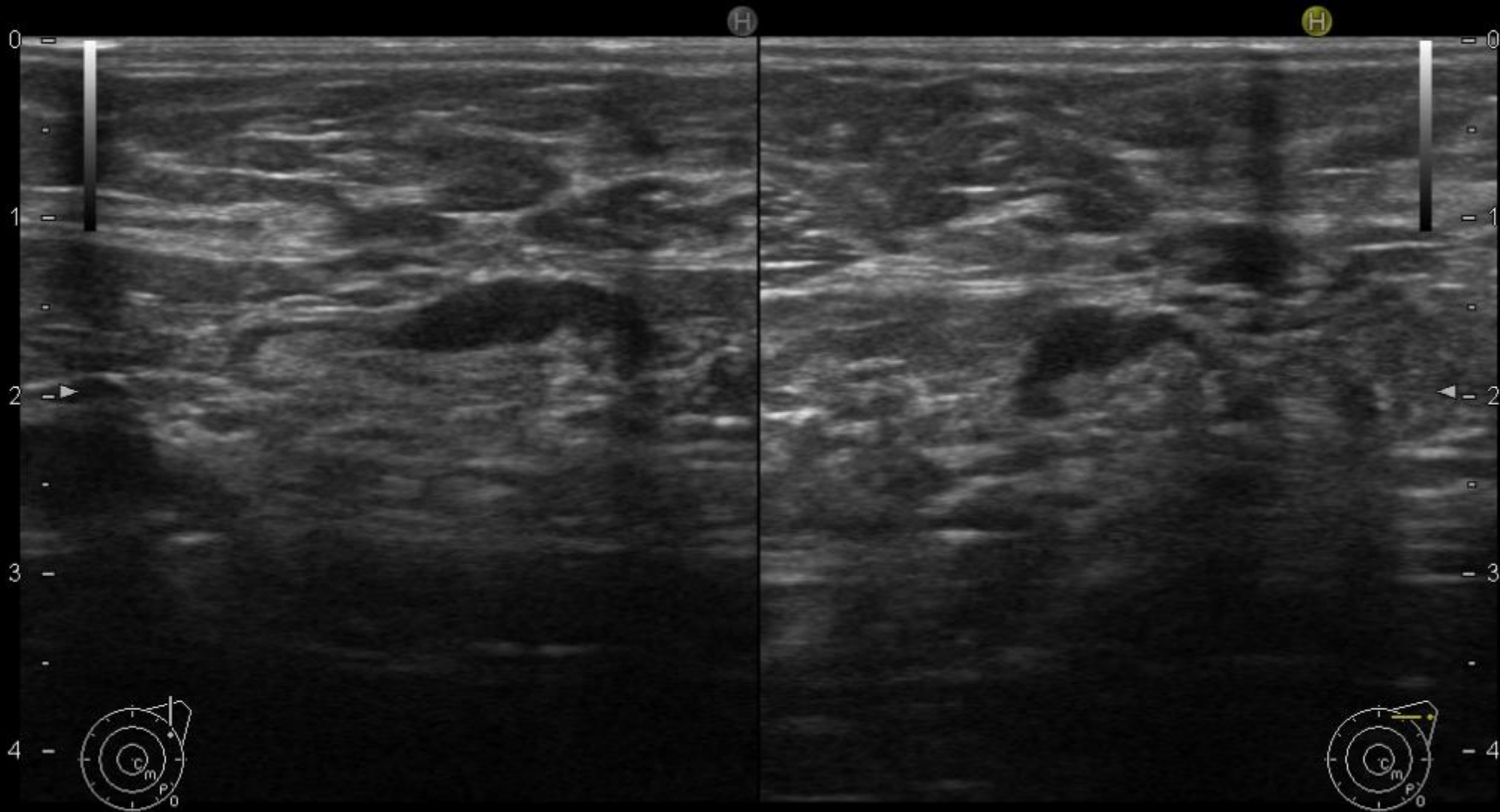
BG:12 DR:70
HdTHI-R

FR:15
L74M

BG:12 DR:70 F.Rej:5 N.Rej:3
HdTHI-R High BL.:26% L74M

BG:12 DR:70
HdTHI-R

US



FR:26
L74M

BG:13 DR:70
HdTHI-R

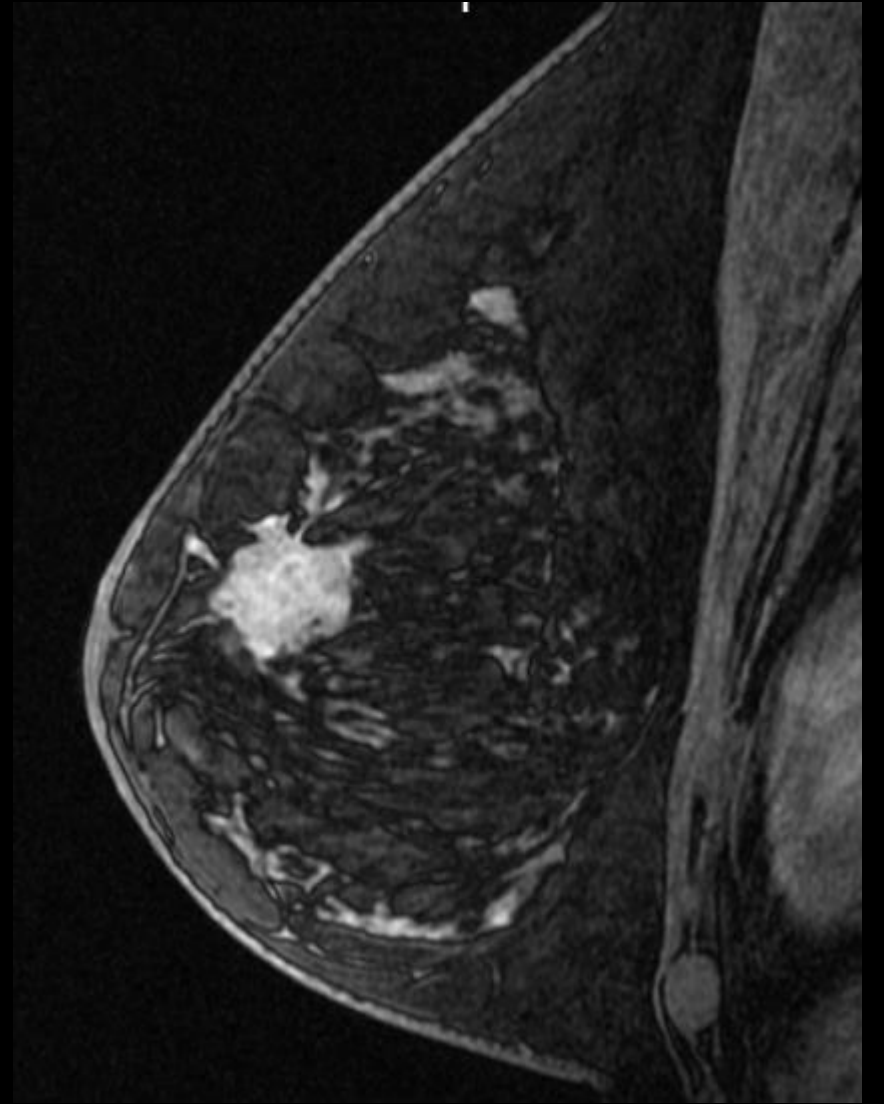
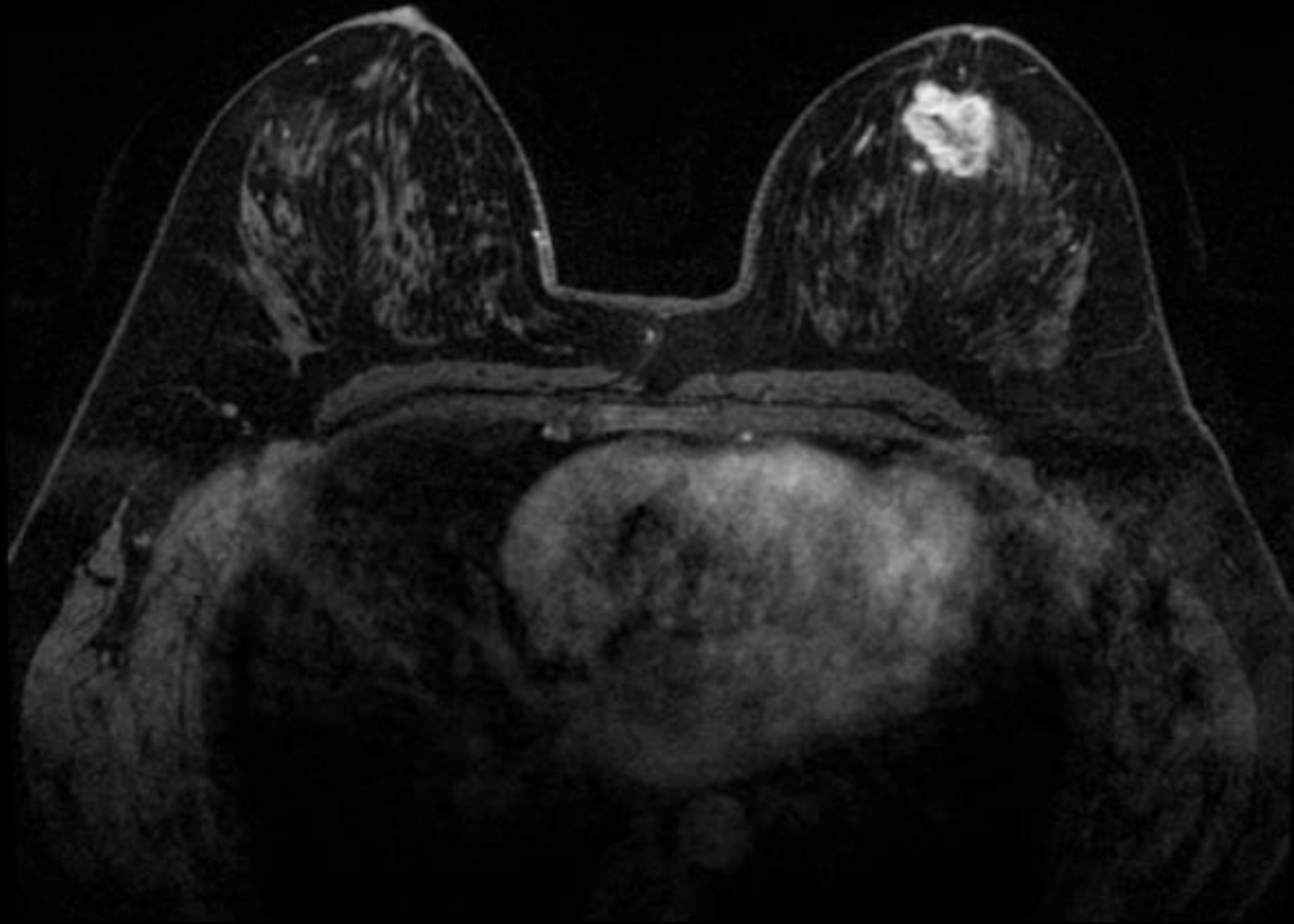
FR:26
L74M

BG:13 DR:70
HdTHI-R

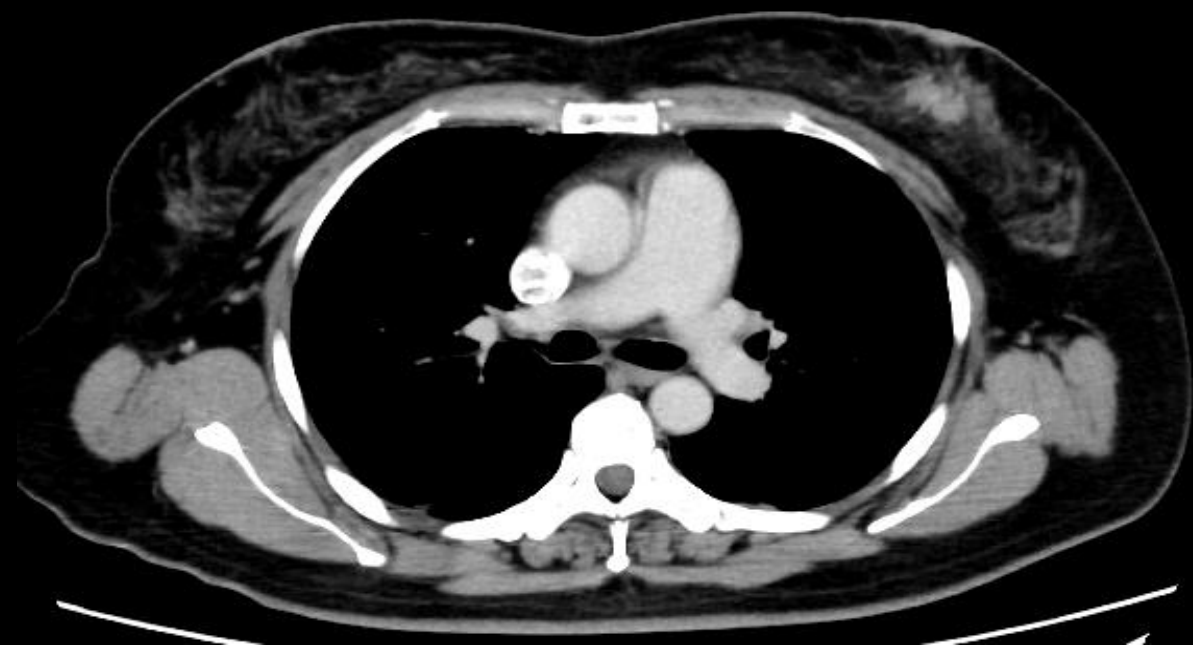
症例1 問い(1)、(2)

- (1). MG, USの画像所見を述べ、カテゴリー判定をして下さい。
- (2). 治療方針決定のために施行したい検査を述べて下さい。

MRI



CT



症例1

CNB : Invasive ductal carcinoma, scirrhous type,
nuclear grade 2,
ER(3b), PgR(0), HER2(0), Ki67(30%)

遠隔転移なし。

症例1 問い(3)

(3). どの治療方針をすすめたいですか。

- ① 術前化学療法 → 手術
- ② 手術 → 術後療法
- ③ その他

症例1

手術：Bp+SN

病理結果：浸潤径24mm, pT2, pN0(sn)

Invasive ductal carcinoma, scirrhous type,

切除断端(-), Ly0, V0, f, nuclear grade 3,

ER(3b), PgR(0), HER2(0), Ki67(30%)

症例1 問い(4)

(4). 術後療法にはどれをすすめますか。

- ① 化学療法: アンスラサイクリン系→タキサン系
- ② 化学療法: TC療法
- ③ 化学療法: その他
- ④ 内分泌療法
- ⑤ 多遺伝子アッセイを参考に選択する
- ⑥ その他